

| ชื่อสายงาน                                      | ระดับตำแหน่ง | จำนวนทั้งหมด | จำนวนที่มีอยู่ปัจจุบัน (๑) |               | อัตราจ้างตามระเบียบ (+) คค. (-) |           | ค่าจ้างรายเดือนขั้นต้น (๓) |        | ค่าจ้างรวม (๔) |         | หมายเหตุ |
|---|--------------|--------------|----------------------------|---------------|---------------------------------|-----------|----------------------------|--------|----------------|---------|----------|
|   |              |              | จำนวน                      | เงินเดือน (๒) | เงินเดือน                       | เงินเดือน | ๒๕๖๕                       | ๒๕๖๖   | ๒๕๖๕           | ๒๕๖๖    |          |
| กองคลัง(๑๕)                                     |              |              |                            |               |                                 |           |                            |        |                |         |          |
| ผู้อำนวยการกองคลัง (นักบริหารกรมการคลัง)        | ต้น          | ๑            | ๑                          | ๔๒๙,๒๕๐       |                                 | -         |                            | ๓๓,๐๕๐ | ๔๖๒,๒๕๐        | ๔๖๒,๒๕๐ | ๓๕,๙๗๐   |
| นักวิชาการพัสดุ                                 | ชก           | ๑            | ๑                          | ๓๕๕,๓๒๐       | -๑                              | -         | -๓๕๕,๓๒๐                   |        | ๓๕๕,๓๒๐        |         | ปรับ     |
| เจ้าพนักงานพัสดุ                                | ปจ/ชง        | ๑            | -                          | ๒๙๗,๙๐๐       | +๑                              | -         | +๒๙๗,๙๐๐                   | ๑๓,๐๕๐ | ๒๙๗,๙๐๐        | ๒๙๗,๙๐๐ | ปรับ     |
| นักวิชาการคลัง                                  | ปค/ชก        | ๑            | -                          | ๓๕๕,๓๒๐       | -๑                              | -         | -๓๕๕,๓๒๐                   | ๑๒,๐๐๐ | ๓๕๕,๓๒๐        |         | ปรับ     |
| เจ้าพนักงานจัดเก็บรายได้                        | ปจ/ชง        | ๑            | -                          | ๒๙๗,๙๐๐       | +๑                              | -         | +๒๙๗,๙๐๐                   | ๙,๗๒๐  | ๒๙๗,๙๐๐        | ๒๙๗,๙๐๐ | ปรับ     |
| เจ้าพนักงานการเงินและบัญชี                      | ชง           | ๑            | ๑                          | ๒๗๕,๐๕๐       |                                 | -         |                            | ๑๐,๕๐๐ | ๒๗๕,๐๕๐        | ๒๗๕,๐๕๐ | ๒๒,๙๒๐   |
| พนักงานจ้างตามภารกิจ                            |              |              |                            |               |                                 |           |                            |        |                |         |          |
| ผู้ช่วยเจ้าพนักงานการเงินและบัญชี               | -            | ๑            | ๑                          | ๑๕๓,๐๐๐       |                                 | -         |                            | ๒,๑๒๐  | ๑๕๓,๐๐๐        | ๑๕๓,๐๐๐ | ๑๒,๙๕๐   |
| ผู้ช่วยเจ้าพนักงานจัดเก็บรายได้                 | -            | ๑            | -                          | ๑๕๒,๙๒๐       |                                 | -         |                            | ๕,๙๖๐  | ๑๕๒,๙๒๐        | ๑๕๒,๙๒๐ | ๑๑,๙๑๐   |
| กองช่าง (๑๕)                                    |              |              |                            |               |                                 |           |                            |        |                |         |          |
| ผู้อำนวยการกองช่าง (นักบริหารงานช่าง ๖)         | ต้น          | ๑            | -                          | ๓๙๓,๖๐๐       |                                 | -         |                            | ๑๓,๖๒๐ | ๓๙๓,๖๐๐        | ๓๙๓,๖๐๐ | วางเดิม  |
| นายช่างโยธา                                     | ปจ/ชง        | ๑            | -                          | ๒๙๗,๙๐๐       |                                 | -         |                            | ๙,๗๒๐  | ๒๙๗,๙๐๐        | ๒๙๗,๙๐๐ | วางเดิม  |
| พนักงานจ้างตามภารกิจ                            |              |              |                            |               |                                 |           |                            |        |                |         |          |
| ผู้ช่วยนายช่างโยธา                              | -            | ๑            | ๑                          | ๑๕๓,๒๕๐       |                                 | -         |                            | ๒,๒๕๐  | ๑๕๓,๒๕๐        | ๑๕๓,๒๕๐ | ๑๒,๙๗๐   |
| ผู้ช่วยเจ้าพนักงานธุรการ                        | -            | ๑            | ๑                          | ๑๓๘,๐๐๐       |                                 | -         |                            | ๕,๕๒๐  | ๑๓๘,๐๐๐        | ๑๓๘,๐๐๐ | วางเดิม  |
| พนักงานจ้างทั่วไป                               |              |              |                            |               |                                 |           |                            |        |                |         |          |
| คนงาน   | -            | ๑            | ๑                          | ๑๐๕,๐๐๐       |                                 | -         |                            | ๐      | ๑๐๕,๐๐๐        | ๑๐๕,๐๐๐ | ๙,๐๐๐    |
| กองสาธารณสุขและสิ่งแวดล้อม(๑๖)                  |              |              |                            |               |                                 |           |                            |        |                |         |          |
| ผู้อำนวยการกองสาธารณสุข (นักบริหารงานสาธารณสุข) | ต้น          | ๑            | -                          | ๓๙๓,๖๐๐       |                                 | -         |                            | ๑๓,๖๒๐ | ๓๙๓,๖๐๐        | ๓๙๓,๖๐๐ | วางเดิม  |
| เจ้าพนักงานสาธารณสุข                            | ปจ/ชง        | ๑            | -                          | ๒๙๗,๙๐๐       |                                 | -         |                            | ๙,๗๒๐  | ๒๙๗,๙๐๐        | ๒๙๗,๙๐๐ | วางเดิม  |

| ที่     | ชื่อสายงาน   | ระดับ<br>ตำแหน่ง | จำนวน<br>ทั้งหมด | จำนวนที่อยู่ปัจจุบัน |                      |                      | อัตราค่าจ้างที่คาดว่าจะต้อง<br>ได้รับชำระรายเดือน (บาท) |      |      | อัตราค่าจ้างที่เพิ่มขึ้น (บาท) |      |      | ค่าใช้จ่ายรวม (๕) |      |      | หมายเหตุ |         |
|---------|--|------------------|------------------|----------------------|----------------------|----------------------|---|------|------|--------------------------------|------|------|-------------------|------|------|----------|---------|
|         |  |                  |                  | จำนวน<br>(คน)        | เงิน<br>เดือน<br>(๑) | ปีละ<br>จำนวน<br>(๒) | ๒๕๖๔  | ๒๕๖๕ | ๒๕๖๖ | ๒๕๖๔                           | ๒๕๖๕ | ๒๕๖๖ | ๒๕๖๔              | ๒๕๖๕ | ๒๕๖๖ |          |         |
|         | <b>กองการศึกษาสาขานานาชาติ<br/>วิเทศสัมพันธ์ (๑๕๕)</b>                     |                  |                  |                      |                      |                      |   |      |      |                                |      |      |                   |      |      |          |         |
| ๓๐      | ผู้อำนวยการกองการศึกษา<br>(นักบริหารงานการศึกษา)                           | ต้น              | ๑                | ๕๐๒,๗๒๐              | ๕๒,๐๐๐               | ๑                    | ๑   | ๑    | ๑    | ๑                              | ๑    | ๑    | ๑                 | ๑    | ๑    | ๑        | ๓๓,๕๖๐  |
| ๓๑      | นักวิชาการศึกษา  | ชก               | ๑                | ๕๐๙,๓๒๐              |                      | ๑                    | ๑   | ๑    | ๑    | ๑                              | ๑    | ๑    | ๑                 | ๑    | ๑    | ๑        | ๓๗,๑๓๐  |
| ๓๒      | เจ้าพนักงานธุรการ  | ปจ./ชง           | ๑                | ๒๙๗,๙๐๐              |                      | ๑                    | ๑   | ๑    | ๑    | ๑                              | ๑    | ๑    | ๑                 | ๑    | ๑    | ๑        | ๓๐,๓๖๐  |
| ๓๓      | ครูผู้ดูแลเด็ก   | ครู              | ๑                |                      |                      | ๑                    | ๑   | ๑    | ๑    | ๑                              | ๑    | ๑    | ๑                 | ๑    | ๑    | ๑        | ๓๐,๓๖๐  |
| ๓๔      | ครูผู้ดูแลเด็ก   | ครูผู้ช่วย       | ๑                |                      |                      | ๑                    | ๑   | ๑    | ๑    | ๑                              | ๑    | ๑    | ๑                 | ๑    | ๑    | ๑        | ๓๐,๓๖๐  |
|         | <b>หน่วยงานช่างเทคนิค</b>  |                  |                  |                      |                      |                      |   |      |      |                                |      |      |                   |      |      |          |         |
| ๓๕      | ช่างเทคนิค<br>(ช่างเทคนิค)   |                  | ๑                |                      |                      | ๑                    | ๑   | ๑    | ๑    | ๑                              | ๑    | ๑    | ๑                 | ๑    | ๑    | ๑        | ๓๐,๓๖๐  |
| ๓๖      | ช่างเทคนิค<br>(ช่างเทคนิค)   |                  | ๑                |                      |                      | ๑                    | ๑   | ๑    | ๑    | ๑                              | ๑    | ๑    | ๑                 | ๑    | ๑    | ๑        | ๓๐,๓๖๐  |
|         | <b>กองสวัสดิการสังคม (๑๑)</b>  |                  |                  |                      |                      |                      |   |      |      |                                |      |      |                   |      |      |          |         |
| ๓๗      | ผู้อำนวยการกองสวัสดิการ<br>สังคม(นักบริหารงาน<br>สวัสดิการสังคม)           | ต้น              | ๑                | ๓๙๖,๐๐๐              | ๔๒,๐๐๐               | ๑                    | ๑   | ๑    | ๑    | ๑                              | ๑    | ๑    | ๑                 | ๑    | ๑    | ๑        | ๓๓,๐๐๐  |
| ๓๘      | นักพัฒนาชุมชน  | ชก               | ๑                | ๒๘๒,๖๐๐              |                      | ๑                    | ๑   | ๑    | ๑    | ๑                              | ๑    | ๑    | ๑                 | ๑    | ๑    | ๑        | ๒๙,๕๕๐  |
| ๓๙      | นักวิชาการตรวจสอบภายใน   | ปจ/ชก            | ๑                | ๓๕๕,๓๒๐              |                      | ๑                    | ๑   | ๑    | ๑    | ๑                              | ๑    | ๑    | ๑                 | ๑    | ๑    | ๑        | ๓๖,๕๖๐  |
| รวม (๕) |  |                  | ๓๕               | ๙,๐๕๘,๕๖๐            |                      | ๓๕                   | ๓๕  | ๓๕   | ๓๕   | ๓๕                             | ๓๕   | ๓๕   | ๓๕                | ๓๕   | ๓๕   | ๓๕       | ๓๖๑,๐๐๐ |
|         | ประโยชน์ตอบแทนอื่น (๕) (๑๕%) ค่าใช้จ่ายรวม (๓)                             |                  |                  |                      |                      |                      |   |      |      |                                |      |      |                   |      |      |          |         |
|         | รวมค่าใช้จ่ายบุคคลทั้งสิ้น (๖) (๕) + (๕)                                   |                  |                  |                      |                      |                      |   |      |      |                                |      |      |                   |      |      |          |         |
|         | ร้อยละ   |                  |                  |                      |                      |                      |   |      |      |                                |      |      |                   |      |      |          |         |
|         | ประมาณการงบประมาณรายจ่ายประจำปี (๗) (๖) * ๑๐๐ หารงบประมาณการรายจ่ายประจำปี |                  |                  |                      |                      |                      |   |      |      |                                |      |      |                   |      |      |          |         |
|         | ๓๓๑,๐๐๐,๐๐๐ / ๓๓๑,๐๐๐,๐๐๐ = ๑๐๐%   |                  |                  |                      |                      |                      |   |      |      |                                |      |      |                   |      |      |          |         |

### หมายเหตุ

งบประมาณรายจ่ายประจำปี พ.ศ. ๒๕๖๕ จำนวน ๓๓,๐๐๐,๐๐๐ บาท

ฐานการคำนวณงบประมาณรายจ่ายประจำปี พ.ศ. ๒๕๖๖ ให้ประมาณการเพิ่มขึ้นไม่เกินร้อยละ ๕ ของงบประมาณรายจ่ายประจำปี พ.ศ. ๒๕๖๕

งบประมาณรายจ่ายประจำปี พ.ศ. ๒๕๖๖ จำนวน ๓๓,๐๐๐,๐๐๐ บาท = (๓๓,๐๐๐,๐๐๐x๕%) + ๓๓,๐๐๐,๐๐๐ = ๓๔,๖๕๐,๐๐๐

ข้าราชการอายุเกษียณ ลูกจ้างประจำอายุเกษียณ รวมถึงข้าราชการครู บุคลากรทางการศึกษา ลูกจ้างประจำ และพนักงานจ้างที่ได้รับงบประมาณอุดหนุนที่จ่ายเป็นเงินเดือน ค่าจ้าง ให้ระบุข้อมูลการอุปด้าแห่งและผู้ดำรงตำแหน่งในแผนอัตรากำลัง แต่ไม่ต้องนำมาคิดรวมเป็นภาระค่าใช้จ่ายด้านการบริหารงานบุคคลตามมาตรา ๓๕ แห่งพระราชบัญญัติระเบียบบริหารงานบุคคลส่วนท้องถิ่น พ.ศ. ๒๕๕๒

ข้าราชการครู พนักงานครู หรือบุคลากรทางการศึกษาที่องค์การปกครองส่วนท้องถิ่นกำหนดตำแหน่งเพิ่ม โดยใช้งบประมาณขององค์การปกครองส่วนท้องถิ่นจ่ายเป็นเงินเดือน ค่าตอบแทน ตามหนังสือกรมส่งเสริมกรมส่งเสริมการปกครองท้องถิ่น ที่ มท ๐๘๐๘.๔/ว๕๑๘ ลงวันที่ ๕ มีนาคม ๒๕๖๒ เรื่องการกำหนดเลขที่ตำแหน่งของข้าราชการครู/พนักงานครูในสถานศึกษาและศูนย์พัฒนาเด็กเล็กขององค์การปกครองส่วนท้องถิ่น

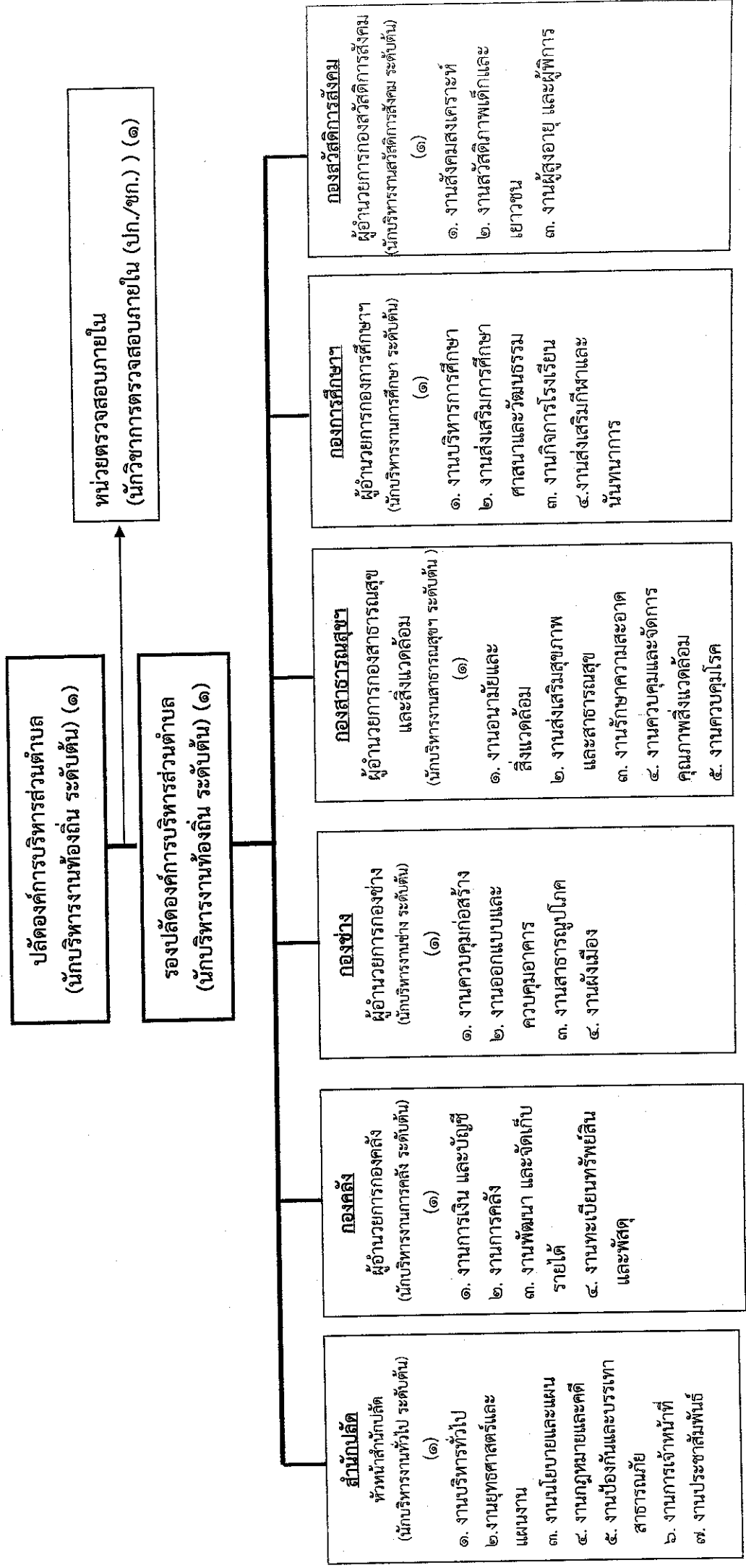
ให้นำมาคำนวณเป็นภาระค่าใช้จ่ายด้านการบริหารงานบุคคลตามมาตรา ๓๕ แห่งพระราชบัญญัติระเบียบบริหารงานบุคคลส่วนท้องถิ่น พ.ศ. ๒๕๕๒ ด้วย

ให้บันทึกข้อมูลเรียงตามลำดับรหัสส่วนราชการ (สำนักหรือกอง) ในองค์การปกครองส่วนท้องถิ่นนั้น ตามหนังสือสำนักงาน ก.จ.,ก.,ก.,และ ก.อบต.ควนที่ ๑๓๐๘๐๘.๕/ว๕๑๒ ลงวันที่ ๑๓ พฤศจิกายน ๒๕๕๘

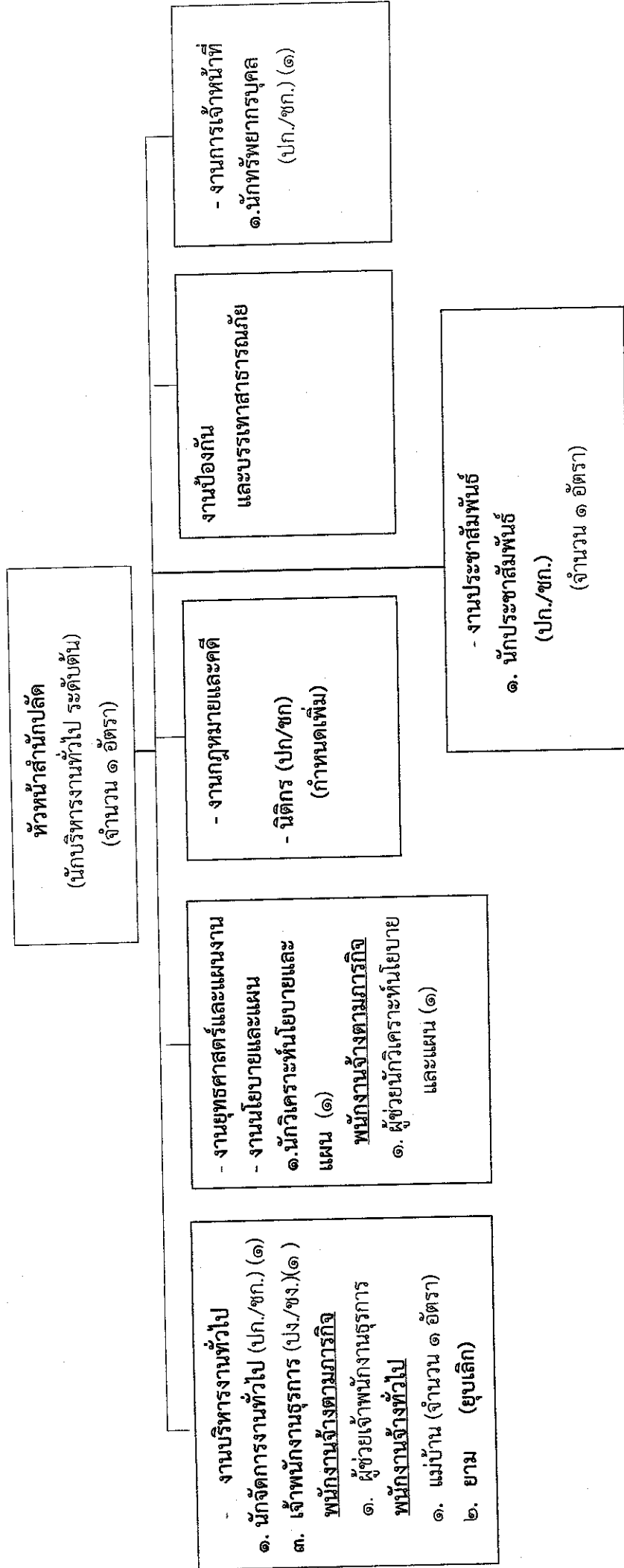
เรื่อง การจัดตำแหน่งข้าราชการหรือพนักงานส่วนท้องถิ่นเข้าสู่ประเภทตำแหน่ง (ระบบแห่ง)

ข้อมูลในช่องเงินเดือน (๑) ต้องมีจำนวนตรงกับข้อมูลในช่องเงินเดือนของบัญชีแสดงการจัดคนลงสู่ตำแหน่งและการกำหนดตำแหน่งในส่วนราชการ

๑๐. แผนภูมิโครงสร้างการแบ่งส่วนราชการตามแผนอัตรากำลัง ๓ ปี (พ.ศ. ๒๕๖๔ - พ.ศ. ๒๕๖๖) (ปรับปรุงครั้งที่ ๒)  
โครงสร้างส่วนราชการองค์การบริหารส่วนตำบลยี่งอ

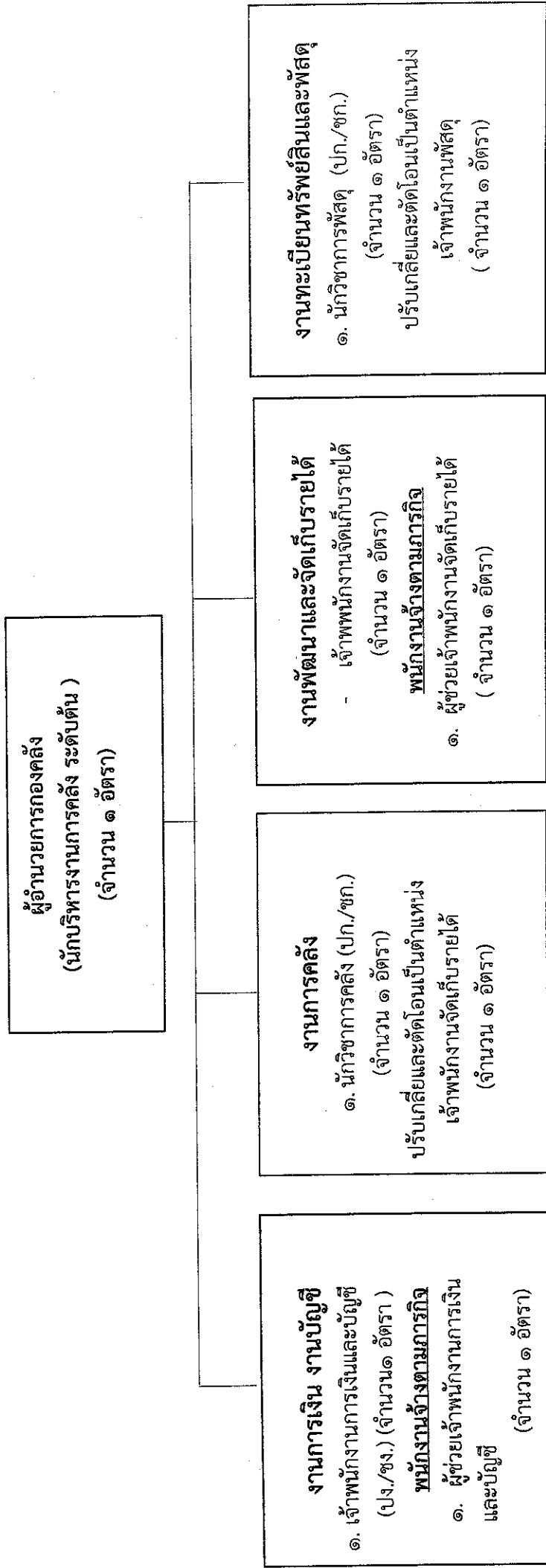


โครงสร้างของสำนักปลัด



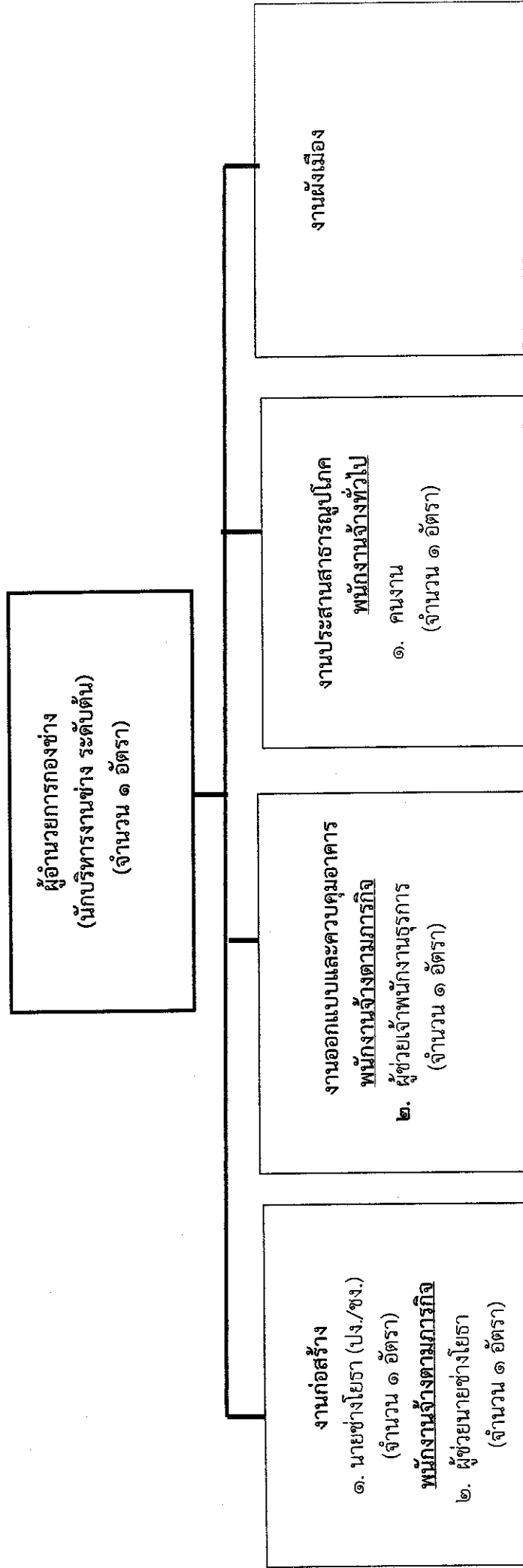
| ระดับ | อำนาจการท้องถิ่น ระดับกลาง | อำนาจการท้องถิ่น ระดับต้น | ปก / ชก | ปง/ชง | พนักงานจ้าง ตามภารกิจ | พนักงานจ้างทั่วไป |
|-------|----------------------------|---------------------------|---------|-------|-----------------------|-------------------|
| จำนวน |                            | ๑                         | ๕       | ๑     | ๒                     | ๑                 |

โครงสร้างองค์กร



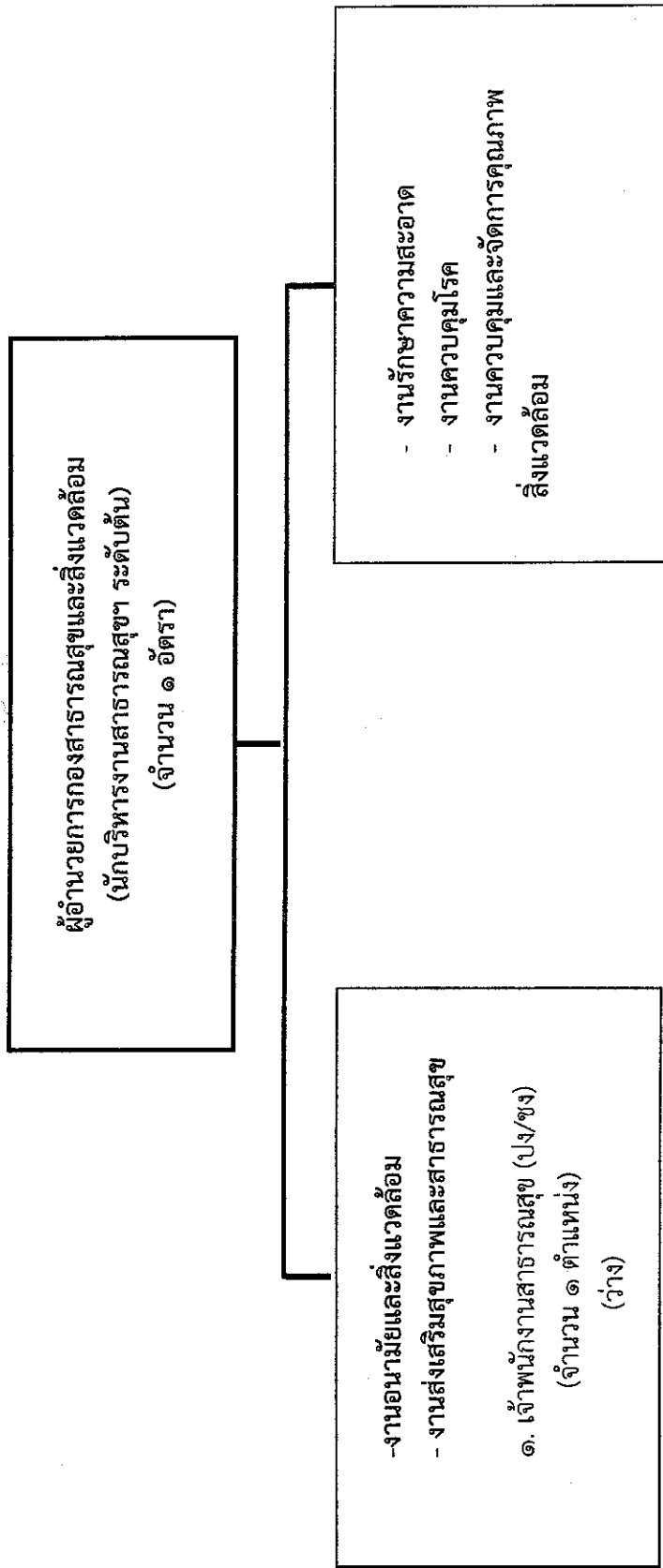
| ระดับ | ผู้อำนวยการท้องถิ่น<br>ระดับกลาง | ผู้อำนวยการท้องถิ่น<br>ระดับต้น | ป.ก / ชก | ป.ง/ชง | พนักงานจ้าง<br>ตามภารกิจ | พนักงานจ้าง<br>ทั่วไป |
|-------|----------------------------------|---------------------------------|----------|--------|--------------------------|-----------------------|
| จำนวน |                                  | ๑                               | -        | ๓      | ๒                        | -                     |

โครงสร้างกองช่าง



| ระดับ | อำนาจการท้องถิ่น ระดับกลาง | อำนาจการท้องถิ่น ระดับต้น | ปก / ชก | ปง/ชง | พนักงานจ้าง ตามภารกิจ | พนักงานจ้างทั่วไป |
|-------|----------------------------|---------------------------|---------|-------|-----------------------|-------------------|
| จำนวน |                            | ๑                         | -       | ๑     | ๒                     | ๑                 |

โครงสร้างกองสาธารณสุขและสิ่งแวดล้อม



| ระดับ | อำนาจการท้องถิ่น ระดับกลาง | อำนาจการท้องถิ่น ระดับต้น | ปก / ชก | ปง/ชง | พนักงานจ้าง ตามภารกิจ | พนักงานจ้างทั่วไป |
|-------|----------------------------|---------------------------|---------|-------|-----------------------|-------------------|
| จำนวน |                            | ๑                         | -       | ๑     | -                     | -                 |



โครงสร้างกองการศึกษา ศาสนาและวัฒนธรรม

ผู้อำนวยการกองการศึกษา ศาสนา และวัฒนธรรม  
(นักบริหารงานการศึกษา ระดับต้น)  
( จำนวน ๑ อัตรา)

- งานบริหารการศึกษา

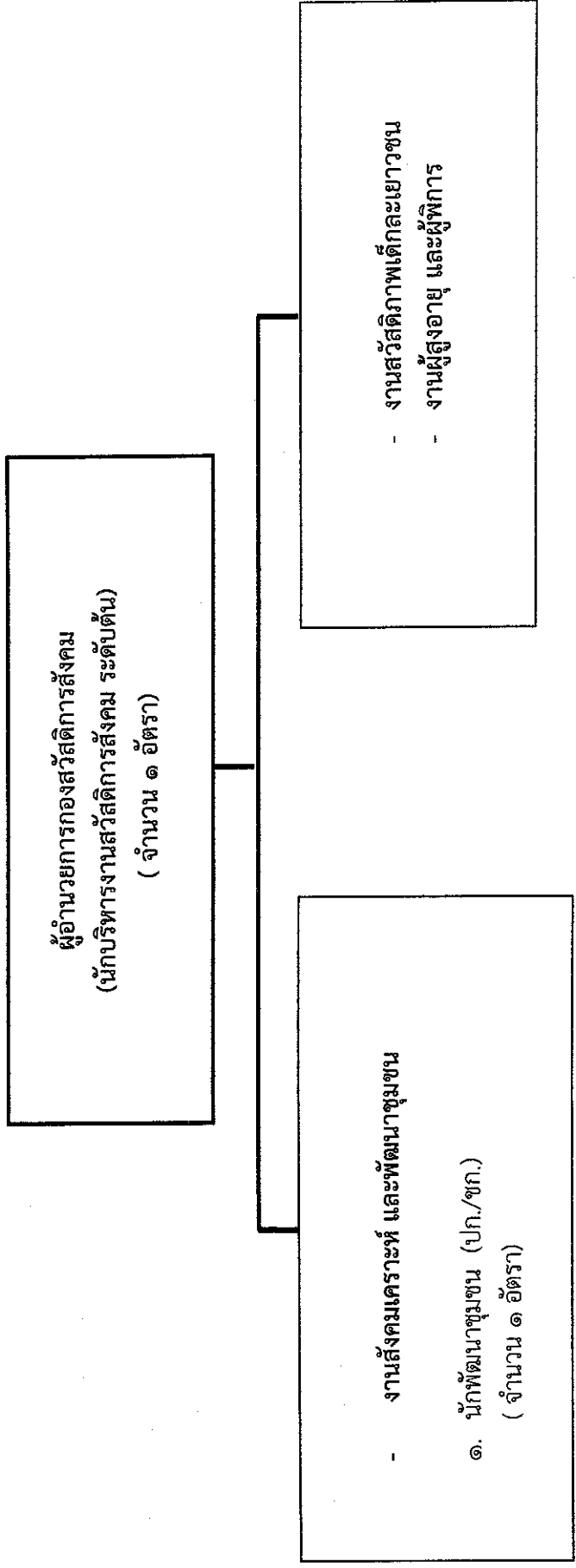
๑. นักวิชาการศึกษา (ปก./ชก.) ( จำนวน ๑ อัตรา)
๒. เจ้าพนักงานธุรการ (ปง./ชง.) ( จำนวน ๑ อัตรา) (ว่าง)

- งานส่งเสริมการศึกษา ศาสนาและวัฒนธรรม

- งานกิจการโรงเรียน
- ครู (คศ.๑) (จำนวน ๑ อัตรา)
- ครูผู้ดูแลเด็ก (ครูผู้ช่วย)
- พนักงานจ้างตามภารกิจ
- ผู้ดูแลเด็ก (ทักษะ) (ว่าง)
- ผู้ช่วยครูผู้ดูแลเด็ก (สำหรับผู้มีความพิการ) (จำนวน ๑ อัตรา)

| ระดับ | อำนาจการท้องถิ่น ระดับกลาง | อำนาจการท้องถิ่น ระดับต้น | ปก / ชก | ปง/ชง | ครู (ค.ศ.๑) | ครูผู้ดูแลเด็ก (ครูผู้ช่วย) | พนักงานจ้าง ตามภารกิจ | พนักงานจ้างทั่วไป |
|-------|----------------------------|---------------------------|---------|-------|-------------|-----------------------------|-----------------------|-------------------|
| จำนวน |                            | ๑                         | ๑       | ๑     | ๑           | ๑                           | ๒                     | -                 |

โครงสร้างกองสวัสดิการสังคม



| ระดับ | อำนาจการท้องถิ่น<br>ระดับกลาง | อำนาจการท้องถิ่น<br>ระดับต้น | ปก / ชก | ปง/ชง | พนักงานจ้าง<br>ตามภารกิจ | พนักงานจ้าง<br>ทั่วไป |
|-------|-------------------------------|------------------------------|---------|-------|--------------------------|-----------------------|
| จำนวน |                               | ๑                            | ๑       |       | -                        | -                     |

## ๑๑. บัญชีจัดคนสู่งานตำแหน่งและรายการกำหนดเลขที่ตำแหน่งในส่วนราชการ (ขอเบิกเพิ่มเติม)

| ที่ | ชื่อ - สกุล                                   | คุณวุฒิ                       | กรอบอัตราที่ตั้งใหม่ |  |         |        |                   |  | เงินเดือน |        | หมายเหตุ              |                       |                  |
|-----|---|-------------------------------|----------------------|--|---------|--------|-------------------|--|-----------|--------|-----------------------|-----------------------|------------------|
|     |   |                               | เลขที่ตำแหน่ง        | ตำแหน่ง  | ประเภท  | ระดับ  | เลขที่ตำแหน่ง     | ตำแหน่ง  | ประเภท    | ระดับ  |                       | เงินเดือน             | เงินประจำตำแหน่ง |
| ๑   | นางสาวจันทร์จิรา จำดวง                        | ปริญญาโท<br>รัฐศาสตร์         | ๖๖-๓-๐๐-๑๑๑๑๑-๐๐๑    | ปลัด อบต.<br>(นักบริหารงานท้องถิ่น)            | บพ.     | ต้น    | ๖๖-๓-๐๐-๑๑๑๑๑-๐๐๑ | ปลัด อบต.<br>(นักบริหารงานท้องถิ่น)            | บพ.       | ต้น    | ๕๕,๐๐๐<br>(๕,๐๐๐x๑๒)  | ๕๕,๐๐๐<br>(๕,๐๐๐x๑๒)  |                  |
| ๒   | นายสมบัติ กิจวีรวุฒิ                          | ปริญญาโท<br>รัฐประศาสนศาสตร์  | ๖๖-๓-๐๐-๑๑๑๑๑-๐๐๒    | ปลัด อบต.<br>(นักบริหารงานท้องถิ่น)            | บพ.     | ต้น    | ๖๖-๓-๐๐-๑๑๑๑๑-๐๐๒ | ปลัด อบต.<br>(นักบริหารงานท้องถิ่น)            | บพ.       | ต้น    | ๕๖,๐๐๐<br>(๖,๐๐๐x๑๒)  | ๕๖,๐๐๐<br>(๖,๐๐๐x๑๒)  |                  |
| ๓   | นางสาวประภาศรี จันทร์นันท                     |                               | ๖๖-๓-๐๑-๒๑๑๑๑-๐๐๑    | หัวหน้าสำนักงานปลัด<br>(นักบริหารงานทั่วไป)    | อพ.     | ต้น    | ๖๖-๓-๐๑-๒๑๑๑๑-๐๐๑ | หัวหน้าสำนักงานปลัด<br>(นักบริหารงานทั่วไป)    | อพ.       | ต้น    | ๕๖,๐๐๐<br>(๖,๐๐๐x๑๒)  | ๕๖,๐๐๐<br>(๖,๐๐๐x๑๒)  |                  |
| ๔   | ว่าง  |                               | ๖๖-๓-๐๑-๒๑๑๑๑-๐๐๑    | นักบริหารงานทั่วไป                             | วิชาการ | ชก.    | ๖๖-๓-๐๑-๒๑๑๑๑-๐๐๑ | นักบริหารงานทั่วไป                             | วิชาการ   | ชก.    | ๕๕,๕๐๐                | ๕๕,๕๐๐                | กำหนด<br>เพิ่ม   |
| ๕   | นางสาวณิชาภัท ไทยทวี                          | ปริญญาโท<br>รัฐศาสตร์         | ๖๖-๓-๐๑-๒๑๑๑๑-๐๐๑    | นักทรัพยากรบุคคล                               | วิชาการ | ชก.    | ๖๖-๓-๐๑-๒๑๑๑๑-๐๐๑ | นักทรัพยากรบุคคล                               | วิชาการ   | ชก.    | (๓๐,๓๕๐x๑๒)<br>๓๖,๓๕๐ | (๓๐,๓๕๐x๑๒)<br>๓๖,๓๕๐ |                  |
| ๖   | นายมานะ มาลัย                                 | ปริญญาโท<br>รัฐศาสตร์         | ๖๖-๓-๐๑-๒๑๑๑๑-๐๐๑    | นักจัดการงานทั่วไป                             | วิชาการ | ชก.    | ๖๖-๓-๐๑-๒๑๑๑๑-๐๐๑ | นักจัดการงานทั่วไป                             | วิชาการ   | ชก.    | (๓๓,๕๖๐x๑๒)<br>๔๐,๕๖๐ | (๓๓,๕๖๐x๑๒)<br>๔๐,๕๖๐ |                  |
| ๗   | นางสาวนิชาภัท แก้วระสุข                       | ปริญญาโท<br>รัฐประศาสนศาสตร์  | ๖๖-๓-๐๑-๒๑๑๑๑-๐๐๑    | นักวิเคราะห์นโยบาย<br>และแผน                   | วิชาการ | ชก.    | ๖๖-๓-๐๑-๒๑๑๑๑-๐๐๑ | นักวิเคราะห์นโยบาย<br>และแผน                   | วิชาการ   | ชก.    | (๒๓,๐๕๐x๑๒)<br>๒๙,๐๕๐ | (๒๓,๐๕๐x๑๒)<br>๒๙,๐๕๐ |                  |
| ๘   | นางสาวอลิษา นีออนดี                           | ปริญญาโท<br>รัฐประศาสนศาสตร์  | ๖๖-๓-๐๑-๒๑๑๑๑-๐๐๑    | นักประชาสัมพันธ์                               | วิชาการ | ชก.    | ๖๖-๓-๐๑-๒๑๑๑๑-๐๐๑ | นักประชาสัมพันธ์                               | วิชาการ   | ชก.    | (๒๓,๕๖๐x๑๒)<br>๓๐,๕๖๐ | (๒๓,๕๖๐x๑๒)<br>๓๐,๕๖๐ |                  |
| ๙   | สิบโทอดมศักดิ์ โพธิ์ทอง                       | ปริญญาตรี<br>รัฐประศาสนศาสตร์ | ๖๖-๓-๐๑-๒๑๑๑๑-๐๐๑    | เจ้าพนักงานธุรการ                              | ทั่วไป  | ปง/ชง. | ๖๖-๓-๐๑-๒๑๑๑๑-๐๐๑ | เจ้าพนักงานธุรการ                              | ทั่วไป    | ปง/ชง. | (๑๐,๓๕๐x๑๒)<br>๑๖,๓๕๐ | (๑๐,๓๕๐x๑๒)<br>๑๖,๓๕๐ |                  |
| ๑๐  | พนักงานจ้างตามภารกิจ<br>นางสาวจริยา มากะระจับ | ปริญญาตรี<br>รัฐศาสตร์        |                      | ผู้ช่วยนักวิเคราะห์                            |         |        |                   | ผู้ช่วยนักวิเคราะห์                            |           |        | (๒๑,๓๕๐x๑๒)<br>๒๗,๓๕๐ | (๒๑,๓๕๐x๑๒)<br>๒๗,๓๕๐ |                  |
| ๑๑  | นางสาวไศรยา โพธิ์ศรีทอง                       | ปวศ.<br>คอมพิวเตอร์           |                      | ผ.จ.พ.ธุรการ                                   |         |        |                   | ผ.จ.พ.ธุรการ                                   |           |        | (๑๒,๓๕๐x๑๒)<br>๑๘,๓๕๐ | (๑๒,๓๕๐x๑๒)<br>๑๘,๓๕๐ |                  |
| ๑๒  | พนักงานจ้างทั่วไป<br>ว่าง                     |                               |                      | ยาม  |         |        |                   | ยาม  |           |        | ๑๐๕,๐๐๐<br>(๕,๐๐๐x๑๒) | ๑๐๕,๐๐๐<br>(๕,๐๐๐x๑๒) | ยุบเลิก          |
| ๑๓  | นางสาวบุญลิสิตา ปัญญูดี                       | ป.๖                           |                      | แม่บ้าน  |         |        |                   | แม่บ้าน  |           |        | ๑๐๕,๐๐๐<br>(๕,๐๐๐x๑๒) | ๑๐๕,๐๐๐<br>(๕,๐๐๐x๑๒) |                  |
| ๑๔  | นางสาวพัชรา คำไพเราะ                          | ปริญญาโท<br>อบส.              | ๖๖-๓-๐๕-๒๑๑๑๑-๐๐๑    | ผู้อำนวยการกองคลัง<br>(นักบริหารงานราชการคลัง) | อพ.     | ต้น    | ๖๖-๓-๐๕-๒๑๑๑๑-๐๐๑ | ผู้อำนวยการกองคลัง<br>(นักบริหารงานราชการคลัง) | อพ.       | ต้น    | (๓๕,๓๗๐x๑๒)<br>๔๒,๓๗๐ | (๓๕,๓๗๐x๑๒)<br>๔๒,๓๗๐ |                  |

| ที่ | ชื่อ - สกุล                 | คุณวุฒิ               | การขอรับรางวัลเดิม |  |         |         | การขอรับรางวัลใหม่ |  |         |         | เงินเดือน              |                  |                         | หมายเหตุ                                      |
|-----|-----------------------------|-----------------------|--------------------|--|---------|---------|--------------------|--|---------|---------|------------------------|------------------|-------------------------|---|
|     |                             |                       | เลขที่ตำแหน่ง      | ตำแหน่ง                                  | ประเภท  | ระดับ   | เลขที่ตำแหน่ง      | ตำแหน่ง                                  | ประเภท  | ระดับ   | เงินเดือน              | เงินประจำตำแหน่ง | เงินพิเศษ/เงินสงเคราะห์ |   |
| ๑๕  | ว่าง                        |                       | ๖๖-๓-๐๕-๒๖๑๓-๐๐๑   | นักวิชาการคลัง                           | วิชาการ | ปก./ชก. | ๖๖-๓-๐๕-๒๖๑๓-๐๐๑   | นักวิชาการคลัง                           | วิชาการ | ปก./ชก. | ๓๕๕,๒๖๐                | -                | -                       | ปรับแก้ไขเป็นตำแหน่งเจ้าหน้าที่งานจัดเก็บภาษี |
| ๑๖  | ว่าง                        |                       | ๖๖-๓-๐๕-๒๖๑๓-๐๐๑   | เจ้าพนักงานจัดเก็บรายได้                 | ทั่วไป  | ปง/ชง   | ๖๖-๓-๐๕-๒๖๑๓-๐๐๑   | เจ้าพนักงานจัดเก็บรายได้                 | ทั่วไป  | ปง/ชง   | ๒๗๗,๕๐๐                | -                | -                       |   |
| ๑๗  | ว่าง                        |                       | ๖๖-๓-๐๕-๒๖๑๓-๐๐๑   | นักวิชาการพัสดุ                          | วิชาการ | ชก      | ๖๖-๓-๐๕-๒๖๑๓-๐๐๑   | นักวิชาการพัสดุ                          | วิชาการ | ชก      | ๓๕๕,๒๖๐                | -                | -                       | ปรับแก้ไขเป็นตำแหน่งเจ้าหน้าที่งานพัสดุ       |
| ๑๘  |                             |                       | ๖๖-๓-๐๕-๒๖๑๓-๐๐๑   | เจ้าพนักงานพัสดุ                         | ทั่วไป  | ปง/ชง   | ๖๖-๓-๐๕-๒๖๑๓-๐๐๑   | เจ้าพนักงานพัสดุ                         | ทั่วไป  | ปง/ชง   | ๒๕๗,๕๐๐                | -                | -                       |   |
| ๑๙  | นางสาววราตรี ชาวบางงาม      | ปริญญาตรี<br>บธ.บ.    | ๖๖-๓-๐๕-๒๖๑๓-๐๐๑   | เจ้าพนักงานการเงินและบัญชี               | ทั่วไป  | ชง.     | ๖๖-๓-๐๕-๒๖๑๓-๐๐๑   | เจ้าพนักงานการเงินและบัญชี               | ทั่วไป  | ชง.     | (๒๒,๘๖๐x๑๒)<br>๒๗๕,๒๕๐ | -                | -                       |   |
| ๒๐  | พนักงานบริษัทฯ หมิ่นนิพัฒน์ | ปริญญาตรี<br>การบัญชี |                    | ผช.จพง.การเงินและบัญชี                   |         |         |                    | ผช.จพง.การเงินและบัญชี                   |         |         | (๒๒,๗๕๐x๑๒)<br>๑๕๖,๖๐๐ | -                | -                       |   |
| ๒๑  | นางสาวลลิตา เอี่ยมใจดี      | ปวส.<br>การบัญชี      |                    | ผช.จพง.จัดเก็บรายได้                     |         |         |                    | ผช.จพง.จัดเก็บรายได้                     |         |         | (๑๓,๗๐๐x๑๒)<br>๑๕๖,๒๕๐ | -                | -                       |   |
| ๒๒  | นางช่าง                     |                       |                    | ผู้อำนวยการกองช่าง<br>(นักบริหารงานช่าง) | อท.     | ต้น     | ๖๖-๓-๐๕-๒๖๑๓-๐๐๑   | ผู้อำนวยการกองช่าง<br>(นักบริหารงานช่าง) | อท.     | ต้น     | ๔๒๕,๖๐๐<br>(๓,๕๐๐x๗๒)  | -                | -                       | ว่างเดิม                                      |
| ๒๓  | ว่าง                        |                       | ๖๖-๓-๐๕-๒๖๑๓-๐๐๑   | นายช่างโยธา                              | ทั่วไป  | ปง/ชง.  | ๖๖-๓-๐๕-๒๖๑๓-๐๐๑   | นายช่างโยธา                              | ทั่วไป  | ปง/ชง.  | ๒๗๗,๕๐๐                | -                | -                       | ว่างเดิม                                      |
| ๒๔  | พนักงานช่างควบคุมงาน        | ปวส.<br>ก่อสร้าง      |                    | ผช.นายช่างโยธา                           |         |         |                    | ผช.นายช่างโยธา                           |         |         | (๑๒,๗๕๐x๑๒)<br>๑๕๖,๒๕๐ | -                | -                       |   |
| ๒๕  | ว่าง                        |                       |                    | ผช.จพง.สุรการ                            |         |         |                    | ผช.จพง.สุรการ                            |         |         | ๓๗๕,๐๐๐                | -                | -                       | ว่างเดิม                                      |
| ๒๖  | นายกิตติศักดิ์ ศรีเพรา      | มัธยมศึกษา<br>ตอนต้น  |                    | คนงาน                                    |         |         |                    | คนงาน                                    |         |         | ๓๐๕,๐๐๐<br>(๕,๐๐๐x๑๒)  | -                | -                       |   |

| ที่ | ชื่อ - สกุล                   | คุณวุฒิ                          | กรอบอัตราเก่าเดิม |   |            |                  |   | กรอบอัตราเก่าใหม่ |            |                    |                   |                  | เงินเดือน     |  | หมายเหตุ |
|-----|-------------------------------|----------------------------------|-------------------|---|------------|------------------|---|-------------------|------------|--------------------|-------------------|------------------|---------------|--|----------|
|     |                               |                                  | เลขที่ตำแหน่ง     | ตำแหน่ง   | ประเภท     | ระดับ            | เลขที่ตำแหน่ง   | ตำแหน่ง           | ประเภท     | ระดับ              | เงินเดือน         | เงินประจำตำแหน่ง | เงินเฉลี่ย/ปี |  |          |
| ๒๗  | อมงสมภพสมและสิ่งแฉอดล้อม      |                                  | ๖๖-๓-๐๖-๒๑๐๔-๐๐๑  | ผู้อำนวยการกองสาธารณสุขและสิ่งแวดล้อม (นักบริหารงานสาธารณสุข) | ต้น        | ๖๖-๓-๐๖-๒๑๐๔-๐๐๑ | ผู้อำนวยการกองสาธารณสุขและสิ่งแวดล้อม (นักบริหารงานสาธารณสุข) | อ.ท.              | ต้น        | ๔๗,๗๕๐             | ๕๖,๐๐๐ (๓,๕๐๐x๒๒) | -                | ว่างเดิม      |  |          |
| ๒๘  | ว่าง                          |                                  | ๖๖-๓-๐๖-๒๑๐๔-๐๐๑  | ผู้อำนวยการกองสาธารณสุข                                       | ทั่วไป     | ๖๖-๓-๐๖-๒๑๐๔-๐๐๑ | ผู้อำนวยการกองสาธารณสุข                                       | ทั่วไป            | ป.ง./ช.ง.  | ๖๗,๘๐๐             | -                 | -                | ว่างเดิม      |  |          |
|     | กองการศึกษา ศาสนา และวัฒนธรรม |                                  |                   |   |            |                  |   |                   |            |                    |                   |                  |               |  |          |
| ๒๙  | นางกิ่งดาว ศรีเทธา            | ปริญญาโท<br>ศึกษาศาสตร์มหาบัณฑิต | ๖๖-๓-๐๘-๒๑๐๗-๐๐๑  | ผู้อำนวยการกองการศึกษา (นักบริหารงานการศึกษา)                 | อ.ท.       | ๖๖-๓-๐๘-๒๑๐๗-๐๐๑ | ผู้อำนวยการกองการศึกษา (นักบริหารงานการศึกษา)                 | อ.ท.              | ต้น        | (๓๓,๕๐๐x๒)         | ๕๖,๐๐๐            | -                | ว่างเดิม      |  |          |
| ๓๐  | นางนัฐสิยา บุญย์ไพไขยอด       | ปริญญาโท<br>ศึกษาศาสตร์มหาบัณฑิต | ๖๖-๓-๐๘-๒๑๐๗-๐๐๑  | นักวิชาการศึกษา   | ช.ก        | ๖๖-๓-๐๘-๒๑๐๗-๐๐๑ | นักวิชาการศึกษา   | วิชาการ           | ช.ก        | ๔๐๖,๒๒๐ (๓๔,๖๗๖x๒) | -                 | -                | ว่างเดิม      |  |          |
| ๓๑  | ว่าง                          |                                  | ๖๖-๓-๐๘-๒๑๐๗-๐๐๑  | ผู้อำนวยการกองการศึกษา  | ทั่วไป     | ๖๖-๓-๐๘-๒๑๐๗-๐๐๑ | ผู้อำนวยการกองการศึกษา  | ทั่วไป            | ป.ง./ช.ง.  | ๒๕๖,๕๐๐            | -                 | -                | ว่างเดิม      |  |          |
| ๓๒  | นางสาวปัทมา แสนแท้            | ปริญญาตรี<br>ครุศาสตร์           | ๖๖-๓-๐๘-๒๑๐๗-๐๐๑  | ครู   | ค.ศ.๑      | ๖๖-๓-๐๘-๒๑๐๗-๐๐๑ | ครู   | ค.ศ.๑             | ค.ศ.๑      | (๓๓,๕๐๐x๒)         | -                 | -                | ง.กรม         |  |          |
| ๓๓  | ว่าง                          |                                  | ๖๖-๓-๐๘-๒๑๐๗-๐๐๑  | ครูผู้ดูแลเด็ก  | ครูผู้ช่วย | ๖๖-๓-๐๘-๒๑๐๗-๐๐๑ | ครูผู้ดูแลเด็ก  | ครูผู้ช่วย        | ครูผู้ช่วย | ๖๗,๕๐๐             | -                 | -                | ว่างเดิม      |  |          |
| ๓๔  | พนักงานจ้างตามภารกิจ          |                                  | -                 | ผู้ดูแลเด็ก (ทักษะ)   | -          | -                | ผู้ดูแลเด็ก (ทักษะ)   | -                 | -          | -                  | -                 | -                | ว่างเดิม      |  |          |
| ๓๕  | นางสาวศิริวิจิตา มีวอนดี      | ปริญญาตรี<br>ครุศาสตร์           | -                 | ผู้ช่วยครูผู้ดูแลเด็ก สำหรับผู้ดูแลเด็ก                       | -          | -                | ผู้ช่วยครูผู้ดูแลเด็ก สำหรับผู้ดูแลเด็ก                       | -                 | -          | -                  | -                 | -                | ง.กรม         |  |          |
| ๓๖  | นายทรงพล ศรีช่วย              | รัฐประศาสนศาสตร์<br>มหาบัณฑิต    | ๖๖-๓-๑๑-๒๑๐๕-๐๐๑  | ผู้อำนวยการกองสวัสดิการสังคม (นักบริหารงานสวัสดิการสังคม)     | อ.ท.       | ๖๖-๓-๑๑-๒๑๐๕-๐๐๑ | ผู้อำนวยการกองสวัสดิการสังคม (นักบริหารงานสวัสดิการสังคม)     | อ.ท.              | ต้น        | ๓๓๐,๐๐๐(๒)         | ๕๖,๐๐๐            | -                | ว่างเดิม      |  |          |
| ๓๗  | นายพิสิฐ อัครธนะวงศ์          | ปริญญาโท<br>(รัฐศาสตร์)          | ๖๖-๓-๑๑-๒๑๐๕-๐๐๑  | นักพัฒนาชุมชน   | ช.ก        | ๖๖-๓-๑๑-๒๑๐๕-๐๐๑ | นักพัฒนาชุมชน   | วิชาการ           | ช.ก        | ๔๕๖,๐๐๐ (๓,๕๐๐x๒๒) | -                 | -                | ว่างเดิม      |  |          |
| ๓๘  | หน่วยตรวจสอบภายใน             |                                  |                   |   |            |                  |   |                   |            |                    |                   |                  |               |  |          |
| ๓๘  | นักวิชาการตรวจสอบภายใน        |                                  | ๖๖-๓-๐๑-๒๑๐๓-๐๐๑  | นักวิชาการตรวจสอบภายใน  | ป.ก/ช.ก    | ๖๖-๓-๐๑-๒๑๐๓-๐๐๑ | นักวิชาการตรวจสอบภายใน  | วิชาการ           | ป.ก/ช.ก    | ๑๕๕,๓๖๐            | -                 | -                | ว่างเดิม      |  |          |